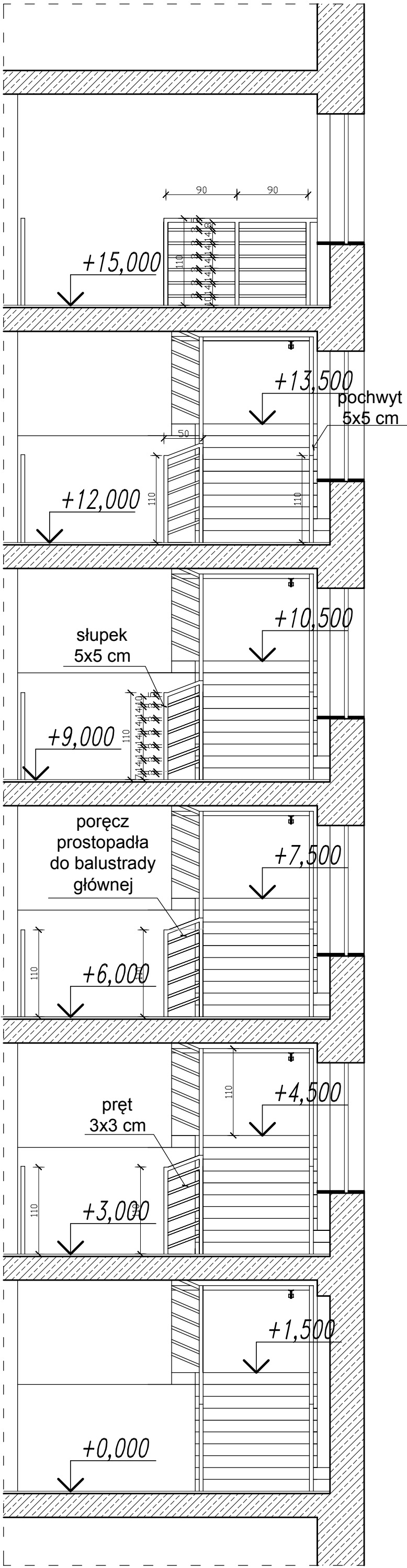
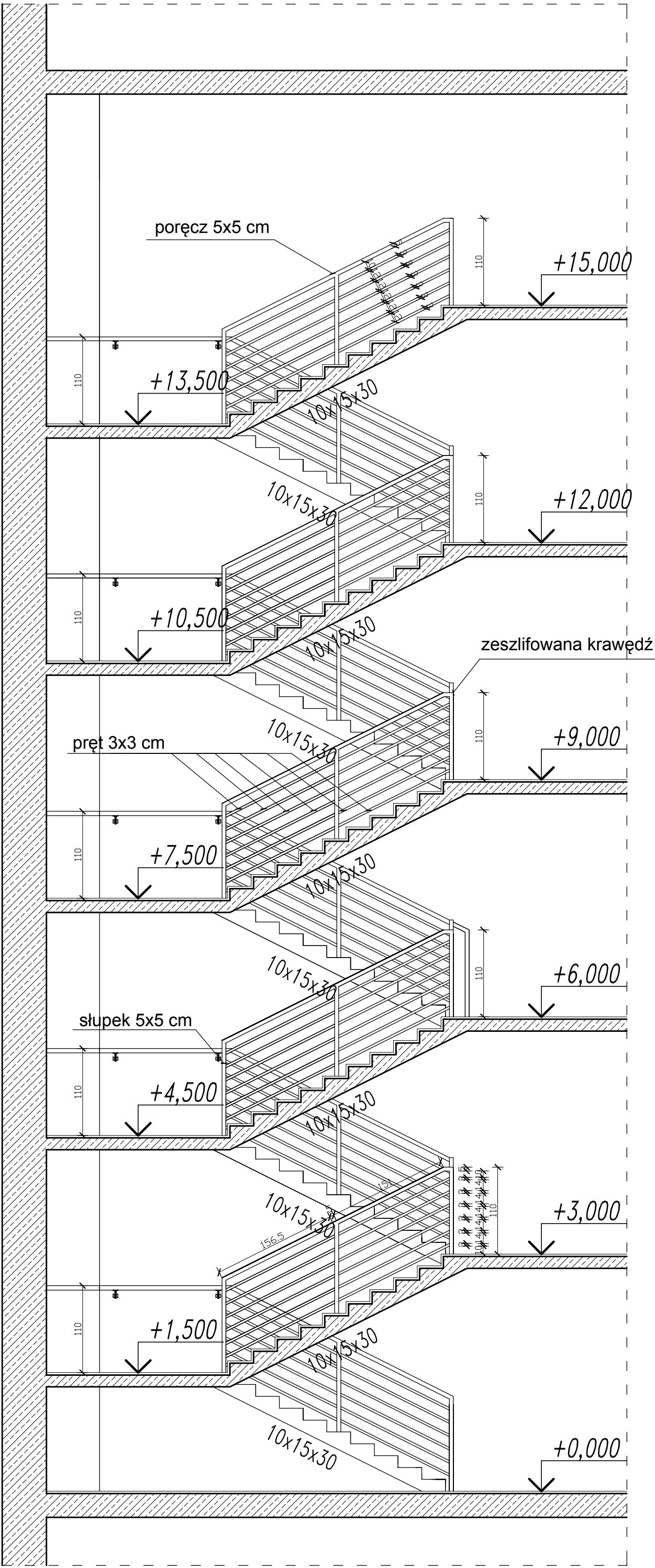


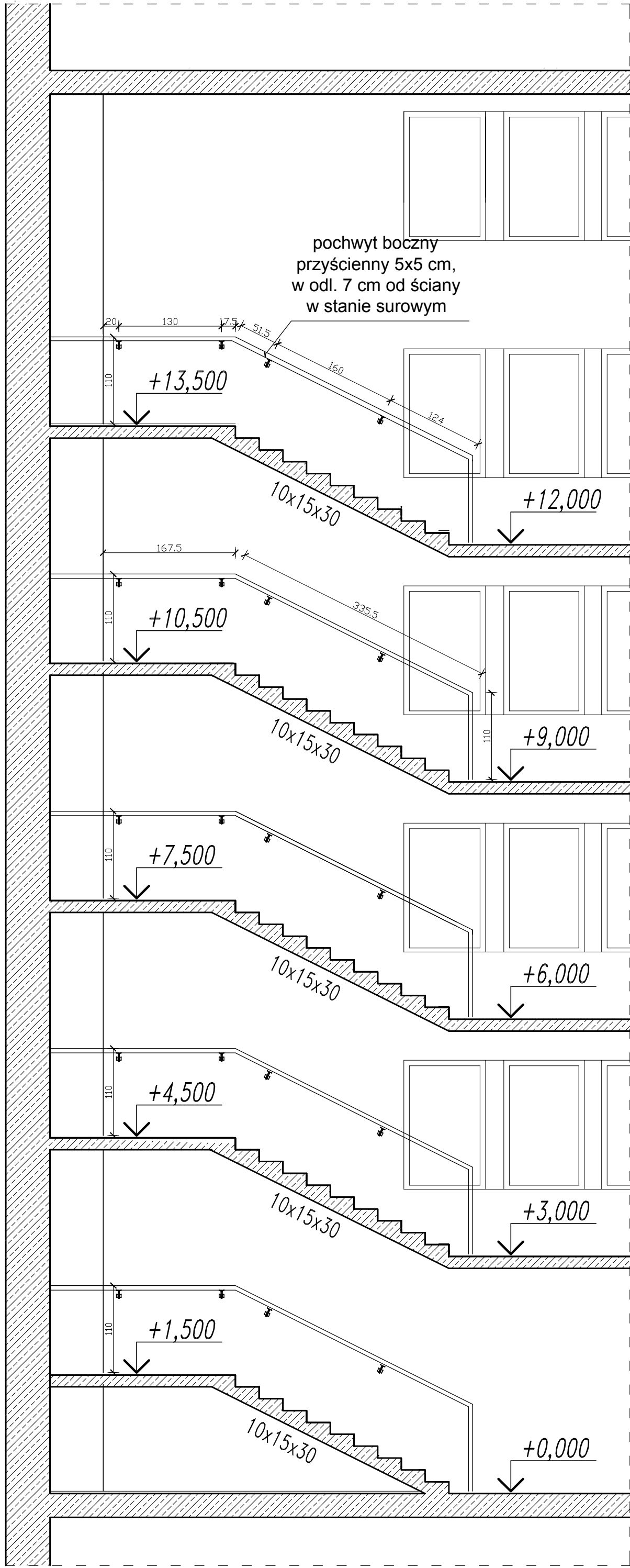
AA



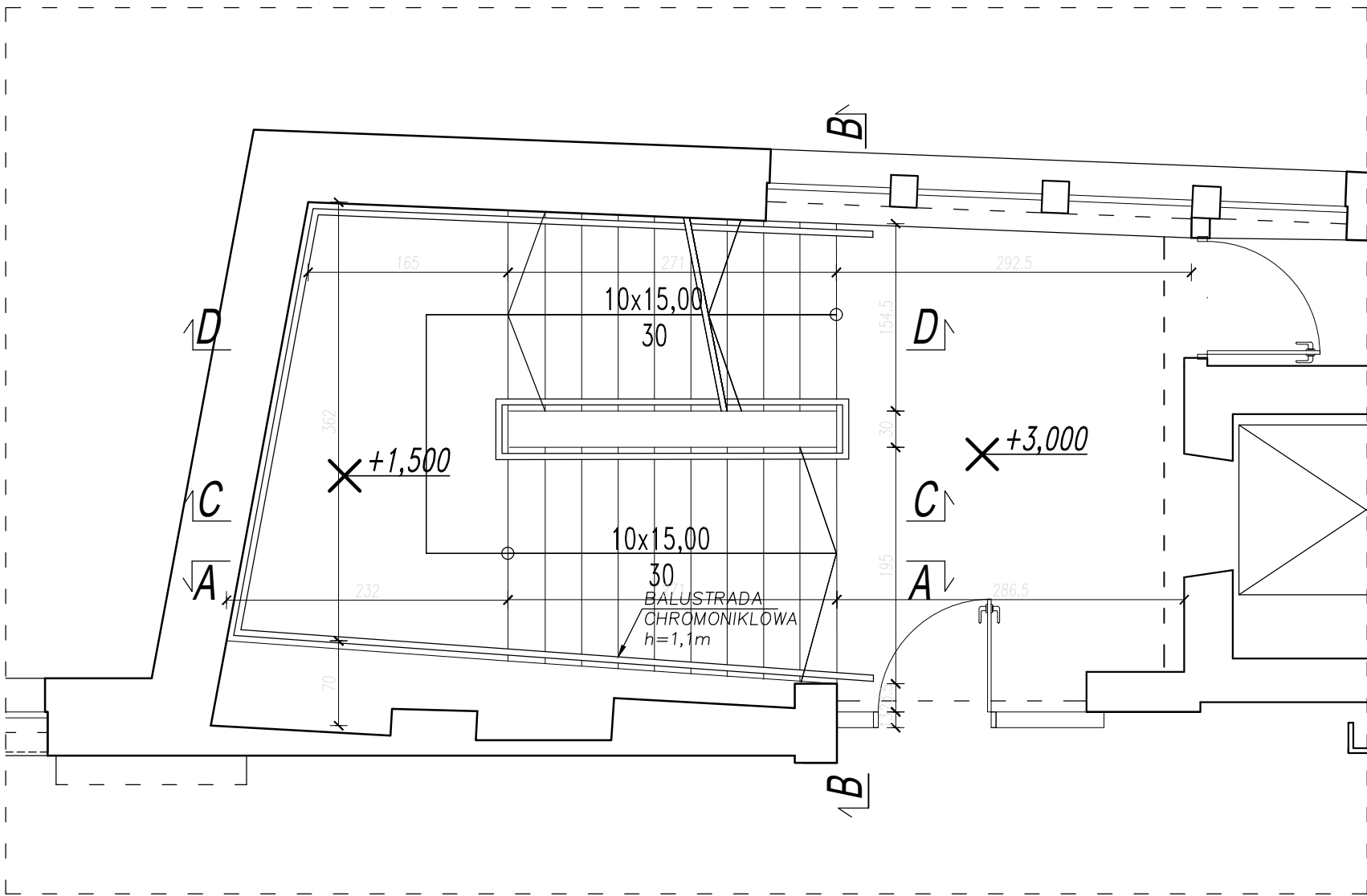
BB



CC

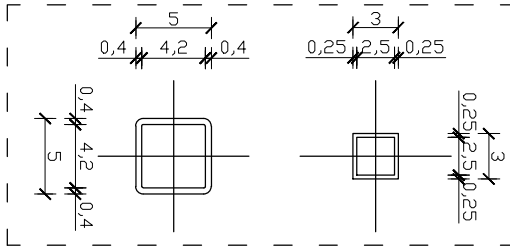


DD



UWAGA!
Przed wykonaniem należy wykonać obmiar rzeczywisty na budowie.
Spoczniki między wykonaną ścianą a balustradą - min. 150 cm. Szerokość biegu schodów między balustradą a poręczą - min. 120 cm.
Wysokość balustrady 110cm. Odległości między prętami balustrady maks.12 cm.
Konstrukcja balustrady i poręczy powinna zapewniać przeniesienie sił poziomych, określonych w Polskiej Normie dotyczącej podstawowych obciążeń technologicznych i montażowych.
Rysunki warsztatowe i obliczenia sił poziomych określonych w Polskiej Normie dostarcza Dostawca.
Materiał: stal
Sposób montażu balustrady z mocowaniem bocznym: słupki przykręcane do płyty żelbetowej schodów, pochwyty do ścian klatki schodowej.
Rysunki przedstawiają zasadę wykonania balustrad.

- pochwyty, poręcze i słupki:
przekrój kwadratowy 5x5cm
grubość ścianki 4mm
- pręty:
przekrój kwadratowy 3x3cm
grubość ścianki 2,5mm
skala 1:5



Projekt jest w rozumieniu ustawy o prawie autorskim i prawach pokrewnych utworem architektoniczno-urbanistycznym i jest chroniony prawem autorskim.

G1 jednostka projektowa: "S.T. ARCHITEKCI" Sp. z o.o. Ul. Gen. M. Langiewicza 18 (II piętro) 35-021 Rzeszów tel. (017) 862 81 66, 500 050 022, 501 308 898			
temat / nazwa : faza:PW	PRZEBUDOWA CZĘŚCI ISTNIEJĄCEGO BUDYNKU PRZY UL. LISA KULI 20 DLA JEDNOSTEK PROKURATURY OKRĘGU RZESZOWSKIEGO		
inwestor:	Prokuratura Okręgowa w Rzeszowie 35-078 Rzeszów, ul. Hetmańska 45d ul. Plk. Lisa-Kuli 20, 35-032 Rzeszów działka nr 2136/2, obręb ewidencyjny: 207 Rzeszów		
adres inwestycji:	branża: ARCHITEKTURA	faza: PW	branża: A
	nazwa rysunku: ROZWINIĘCIE BALUSTRAD	skala: 1:50	nr rys: A-16
imię i nazwisko:	nr uprawnień :	data:	podpis:
ARCHITEKTURA/ projektant:			
arch. Robert SZULAR	131/99	30.10.2018r.	<i>R. Szular</i>
ARCHITEKTURA/ współpraca:			
arch. Joanna WĘGRZYN	3/POKOK/2016	30.10.2018r.	<i>J. Węgrzyn</i>
stud. Urszula TYLUTKA		30.10.2018r.	
ARCHITEKTURA/ sprawdzający:			
arch. Maciej TRYBUS	A-122/01	30.10.2018r.	<i>M. Trybus</i>